

Wodomierz APZ Minomess 1.5 radio³

Wodomierz serii Minomess jest produktem najwyższej klasy, spełniającym aktualne wymagania rynku mieszkaniowego. Poprzez zastosowanie specjalnych płytek oraz pierścieni rozpraszających pole magnetyczne, wodomierz Minomess posiada ponadprzeciętną odporność na wpływ działania magnesów. Jako produkt o podwyższonych standardach technologicznych okazał się niezawodny już w milionach przypadków.

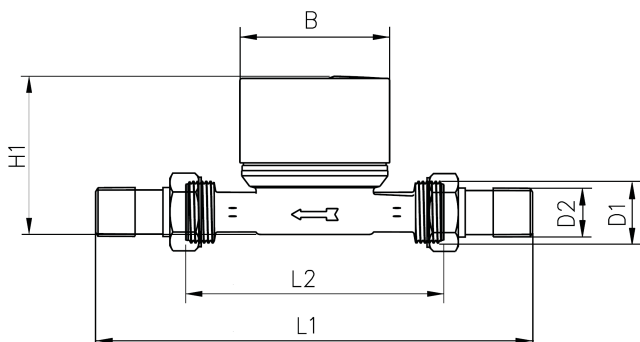
Wodomierz **APZ Minomess 1.5 radio³** jest to najnowsze urządzenie w szerokiej palecie produktów firmy Minol, zapewniające maksymalny komfort dla mieszkańców oraz administratorów wraz z wysoką dokładnością i niezawodnością pomiaru. APZ Minomess 1.5 radio³ posiada zatwierdzenie typu MID o klasie dokładności R80 oraz atest higieniczny, zgodnie z którym dopuszczony jest do kontaktu z wodą.

Wbudowany moduł radiowy stale rejestruje zużycie wody oraz zapamiętuje wartości z ostatnich 18 miesięcy. Zaletą systemu radiowego jest **odczyt wszystkich wodomierzy w tym samym terminie**. Dodatkowo umożliwia sygnalizację alertów m.in. o manipulacjach i przepływie wstecznym.

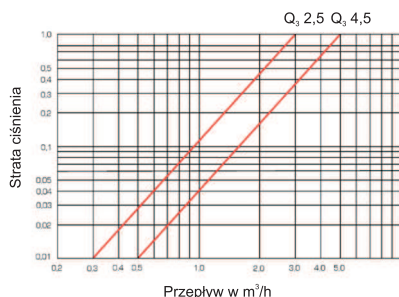
Opracowany we własnym zakresie, nowy system zdalnych odczytów - **system radio³** - umożliwia prowadzenie pełnego monitoringu zużycia mediów. System ten daje możliwość dostosowania się do indywidualnych potrzeb klientów, dotyczy to między innymi terminów odczytów oraz ich częstotliwości.



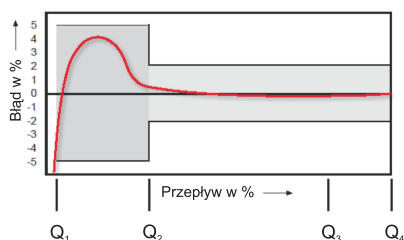
Wymiary wodomierza



Krzywe strat ciśnienia



Typowa krzywa błędów



Cechy wodomierza APZ Minomess 1.5 radio³

- wodomierz mieszkaniowy, skrzydełkowy, jednostrumieniowy, suchobieżny
- wbudowany moduł radiowy pozwalający odczytać zdalnie zużycie z ostatnich 12 miesięcy
- zatwierdzenie typu MID
- możliwość montażu w pozycji pionowej i poziomej
- kompaktowa konstrukcja umożliwia montaż w trudno dostępnych miejscach
- hermetyczne, odporne na zaporowanie liczydło
- główka liczydła dowolnie obracalna o 360° umożliwia dogodny odczyt wskazań
- licznik z siedmiomiejscowym, bębnowym mechanizmem liczącym
- zabezpieczenie przed oddziaływaniem zewnętrznego pola magnetycznego
- zwiększona odporność na twardą wodę zanieczyszczoną drobkami piasku, itp.
- elementy łożysk wykonane z materiałów odpornych na ścieranie, zapewniając wysoką i długotrwałą dokładność pomiaru

Charakterystyka wodomierza

Średnica nominalna DN	15
Przepływ nominalny Q3	2,5 m³/h
Przepływ maksymalny Q4	3,125 m³/h
Przepływ minimalny Q1	31 l/h
Ciśnienie robocze PN (bar)	16 PN
Maksymalna temperatura dla wody zimnej	30°C
Maksymalna temperatura do wody ciepłej	90°C
Zatwierdzenie typu MID	DE-07-MI001-PTB010
Klasa metrologiczna w poziomie (R)	80 (B+)
Klasa metrologiczna w pionie (R)	40 (A+)
Gwint przyłączeniowy (D1)	3/4"
Gwint wodomierza (D2)	1/2"
Długość montażowa bez śrubunków (L2)	110 mm
Długość montażowa ze śrubunkami (L1)	190 mm
Wysokość (H1)	72 mm
Szerokość (B)	64 mm
Masa netto	0,43 kg
Ochrona antymagnetyczna	podwyższona